

The One

MY LIVING PLACE



Trosoban 65,14 m²

TIP STANA

T1

The One

MY LIVING PLACE

Pri dizajniranju enterijera i eksterijera The One stambenog kompleksa posvećena je pažnja svakom detalju – tehnički i estetski. Enterijer je moderan i umetnički osmišljen prema hotelskom konceptu gradnje, dok eksterijerom dominira atraktivna staklena fasada.

Objekat je projektovan prema standardima najvišeg kvaliteta, spratnosti Po+P+7, ukupne neto površine 5.170m². Sadrži ukupno 45 prozračnih i elegantnih stambenih jedinica, moderan opremljenih i izgradjenih od najkvalitetnijih materijala, kreiranih tako da zadovolje najizbirljivije stanare. Svaki stan ima svoju ostavu, dok je stanarima za opuštanje i rekreaciju dostupna zajednička teretana na otvorenom i zelena oaza u dvorištu i na krovu objekta.

The One nova dimenzija komfora i luksuza.

Vaše idealno mesto za život.

TIP STANA
T1

Trosoban 65.14 m²

The One

MY LIVING PLACE



T1
65.14
m²



65.14 m²

Trosoban

BROJ STANA

S6

Sprat 1

Orijentacija
ka parku Čair

S14

Sprat 2

Orijentacija
ka parku Čair

S21

Sprat 2

Orijentacija
ka parku Čair

S28

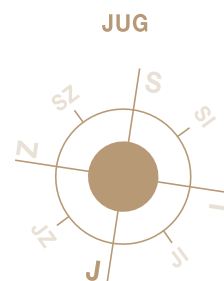
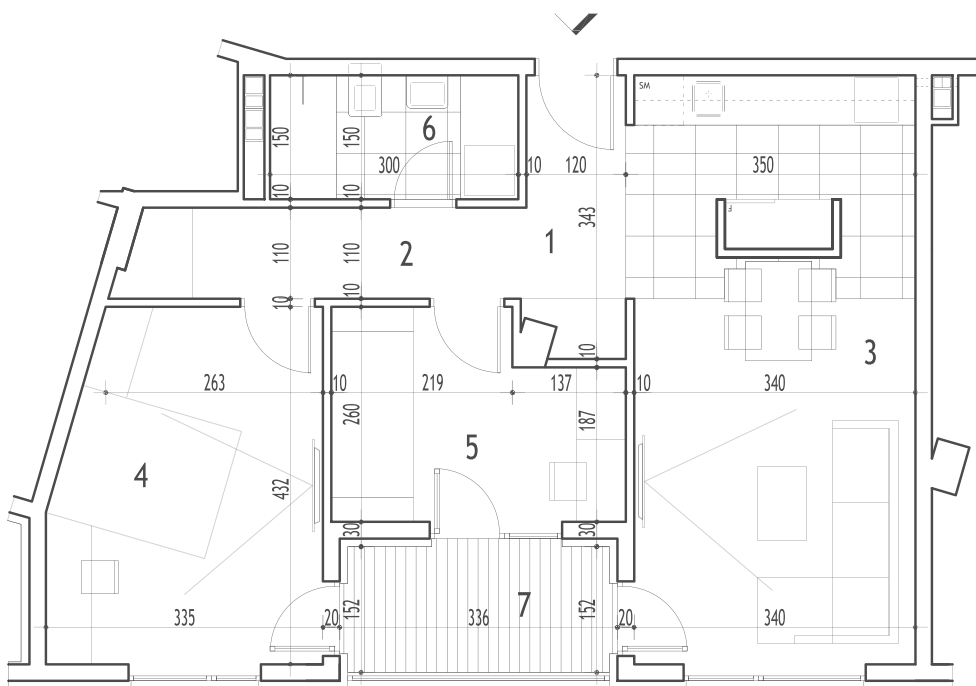
Sprat 4

Orijentacija
ka parku Čair

S35

Sprat 5

Orijentacija
ka parku Čair



- | | | |
|----|----------------------------|--|
| 1. | 4.00 m² | Ulaz |
| 2. | 5.30 m² | Degmažan |
| 3. | 24.72 m² | Dnevni boravak sa kuhinjom i trpezarijom |
| 4. | 13.57 m² | Spavaća soba |
| 5. | 8.25 m² | Dečija soba |
| 6. | 4.50 m² | Kupatilo |
| 7. | 4.80 m² | Terasa |



The One

MY LIVING PLACE



MODERNO. LUKSUZNO. KVALITETNO. SIGURNO. FUNKCIONALNO
Vaše idealno mesto za život.

- Idealna lokacija
- Zatvoreni kompleks sa kontrolisanim pristupom ulaska 24/7
 - Recepcija i osoblje dostupno 24/7
- Alarmni sistem, video nadzor i obezbeđenje
 - Smart Home Sistem
 - Hotelski koncept gradnje
- Moderni materijali vrhunskog kvaliteta
 - Panoramska staklena fasada
 - Energetski pasoš efikasnosti
- Celokupan kompleks opremljen modernim tehnologijama
 - WOHR car parking sistem
 - Mogućnost instalacije elektro punjača
- Zelena oaza u dvorištu i na krovu objekta

