

The One

MY LIVING PLACE



Dvosoban 45,65 m²

TIP STANA

T1

The One

MY LIVING PLACE

Pri dizajniranju enterijera i eksterijera The One stambenog kompleksa posvećena je pažnja svakom detalju – tehnički i estetski. Enterijer je moderan i umetnički osmišljen prema hotelskom konceptu gradnje, dok eksterijerom dominira atraktivna staklena fasada.

Objekat je projektovan prema standardima najvišeg kvaliteta, spratnosti Po+P+7, ukupne neto površine 7.903 m². Sadrži ukupno 61 prozračnih i elegantnih stambenih jedinica, moderno opremljenih i izgrađenih od najkvalitetnijih materijala, kreiranih tako da zadovolje najizbirljivije stanare. Svaki stan ima svoju ostavu, dok je stanarima za opuštanje i rekreaciju dostupna zajednička teretana na otvorenom i zelena oaza u dvorištu i na krovu objekta.

The One nova dimenzija komfora i luksuza.

Vaše idealno mesto za život.

TIP STANA
T1

Dvosoban 45.65 m²

The One

MY LIVING PLACE



T1
45.65
m²



45.65 m²

Dvosoban

BROJ STANA

S7

Sprat 1

Orijentacija
ka parku Čair

S17

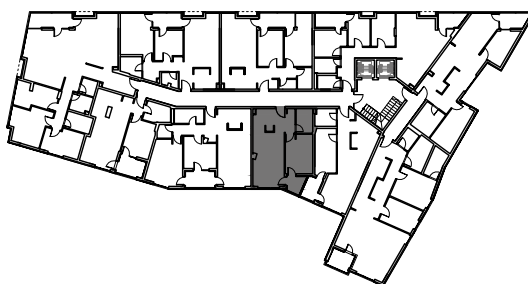
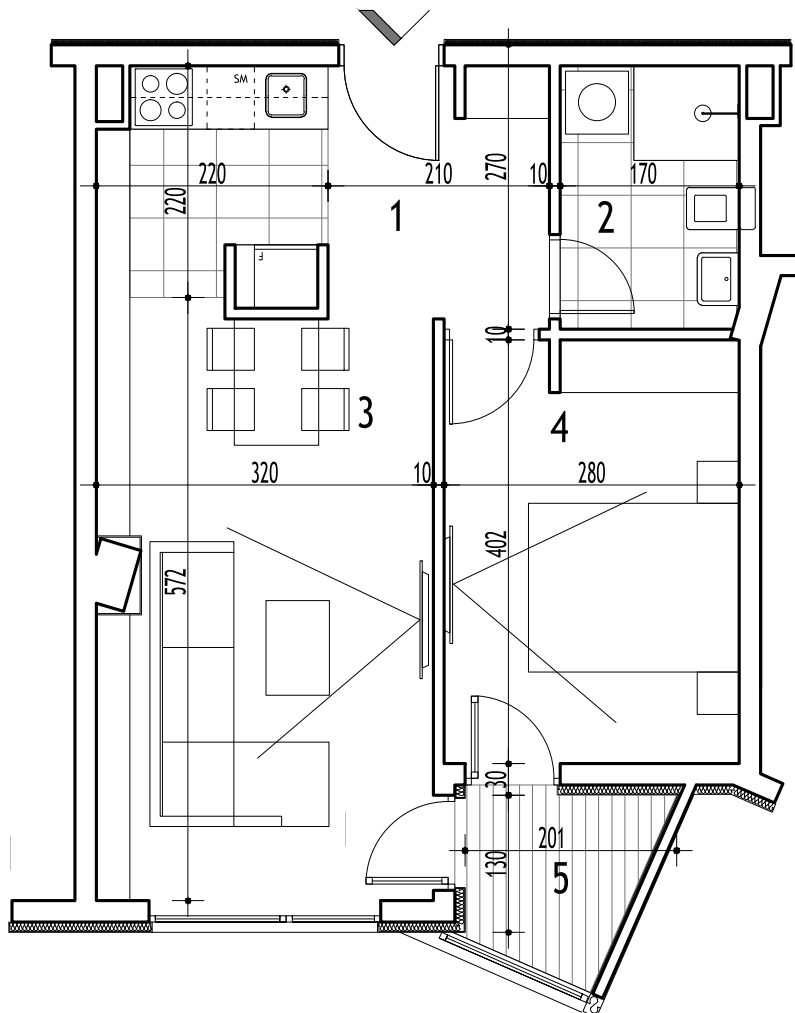
Sprat 2

Orijentacija
ka parku Čair

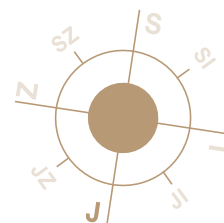
S27

Sprat 3

Orijentacija
ka parku Čair



JUG



- | | | |
|----|----------------------------|--|
| 1. | 3.30 m² | Ulaz |
| 2. | 4.24 m² | Kupatilo |
| 3. | 24.23 m² | Dnevni boravak sa kuhinjom i trpezarijom |
| 4. | 11.20 m² | Spavaća soba |
| 5. | 2.68 m² | Terasa |

The One

MY LIVING PLACE

45.65 m²
Dvosoban



3D prikaz predloga uređenog stana

The One

MY LIVING PLACE



MODERNO. LUKSUZNO. KVALITETNO. SIGURNO. FUNKCIONALNO
Vaše idealno mesto za život.

- Idealna lokacija
- Zatvoreni kompleks sa kontrolisanim pristupom ulaska 24/7
 - Recepcija i osoblje dostupno 24/7
- Alarmni sistem, video nadzor i obezbeđenje
 - Smart Home Sistem
 - Hotelski koncept gradnje
- Moderni materijali vrhunskog kvaliteta
 - Panoramska staklena fasada
 - Energetski pasoš efikasnosti
- Celokupan kompleks opremljen modernim tehnologijama
 - Parking sistem
 - Mogućnost instalacije elektro punjača
- Zelena oaza u dvorištu i na krovu objekta

